

Cloud-basierte Maschinenüberwachung

Frühzeitige Schadenserkennung

bei Wasserkraftwerken

Wir erkennen den Schaden,
bevor Sie ihn fühlen oder hören

Unser Angebot

- | | |
|--------------------------------|--|
| Stabiler Betrieb | → Dank kontinuierlicher Zustandsprognose und 24/7 Überwachung |
| Maximale Bauteillebensdauer | → Ausschöpfung der Restlebensdauer dank künstlicher Intelligenz (KI) |
| Einfache und sichere Bedienung | → Dank intuitiver und benutzergerechter Oberfläche |
| Einbindung in Ihr System | → Durch Darstellung von Analyseresultaten, z. B. Dashboard im PLS |
| Hohe Datensicherheit | → Unabhängig von Leitsystem / IT, Server in Deutschland |
| Einfache Anbindung | → MQTT TLS Schnittstelle zu PLS / SPS / ERP |

Referenzen



Frühzeitige Schadenserkennung bei Flusskraftwerken



Technische Betriebe Glarus Nord



SAK Flusskraftwerk mit Getriebe



Elektrizitätswerk Vilters-Wangs

Mechmine-Technologie

Mechmine erhöht Ihre Anlagenverfügbarkeit mit dem Wechsel von der zustandsgeführten zur vorausschauenden Wartung. Bestimmen Sie selbst den Zeitpunkt der Wartung und Reparatur. Überwachen Sie erfolgreich Wälzlager oder Getriebe von kritischen Anlagen. Mechmine bietet eine sichere retrofit turnkey Lösung an – Zugriff von überall, jederzeit und verständlich für jedermann.

Kontinuierliche Überwachung & Prognose, 24/7

- Von zustandsgeführter zur vorausschauenden Wartung
- Erhöht Anlagenverfügbarkeit
- Turnkey Lösung, alles aus einer Hand

Höchste Datenqualität & Datenanalyse

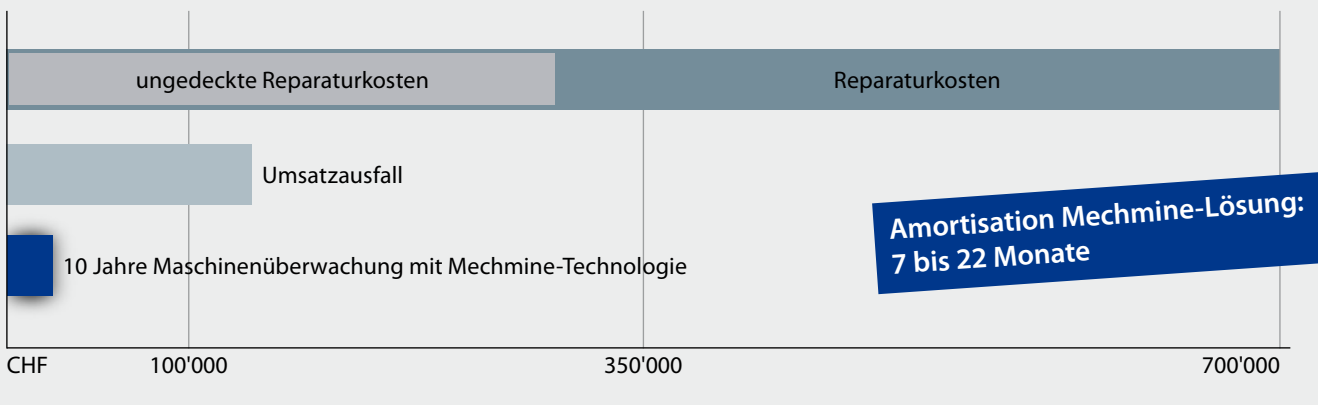
- Optimiertes Messgerät für Turbinen, Getriebe, Schnellläufer
- Kavitation sichtbar machen
- Spezielle Vibrations-Sensoren für Langsamläufer
- Ermöglicht frühzeitige Erkennung von bevorstehenden Defekten und betroffenem Bauteil

Intuitive Benutzeroberfläche mmViewer

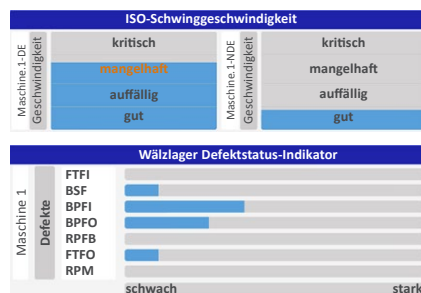
- Funktionsgerechte Visualisierung durch mehrere Ebenen
- Ampel – Trend – Detail
- Integration ins Leitsystem möglich

Kosten – Nutzen

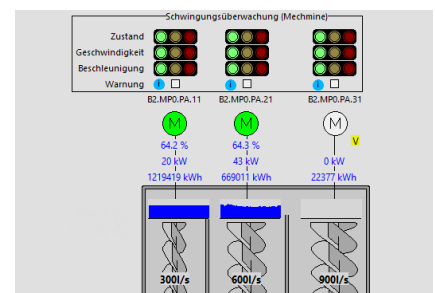
Ein 1500kVA Wasserkraftwerk im Kanton St.Gallen hatte turbinenseitig einen Wellenbruch wegen eines Lagerschadens. Die gesamten Reparaturkosten beliefen sich auf CHF 700'000 und der Versicherungsbeitrag war CHF 400'000. Die Dauer des Produktionsausfalls betrug rund 60 Tage, oder bis zu CHF 135'000, je nach Marktpreis. Der Gesamtschaden kann also auf ca. CHF 435'000 beziffert werden.



Mobiler Zugriff



Ein Dashboard im mmViewer



Mechmine Dashboard im PLS anzeigen